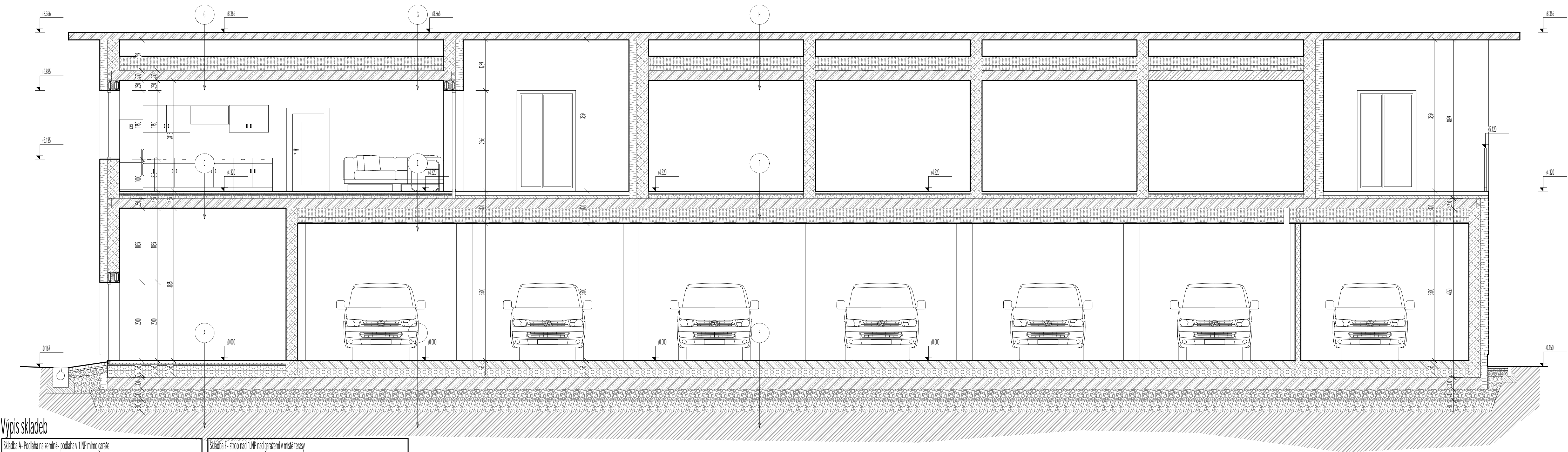


Řez C-C



Výpis skladů

Sklad A - Podlaha na zemi - podlaha v 1.NP mimo garáž	
Stručná účelová regule, s velmi nízkou nosností pod 0,5 % dle EN 14411:2012, s protisklizovou doflexí nízkého kopce	12 mm
Anhydritový samonivelační potěr	45 mm
Separace vrstev - PE fólie	0,5 mm
Podlahové vytápění do systému polypropylenové izolační desky (PPS)	45 mm
Tepletlá izolace 2x polypropylen EPS 150, s výškovým spádem	240 mm
Betónová masivní deska C20/25	50 mm
Krycí geotextilie 300 g/m <sup>2</sup>	2 mm
Hydroizolace - radonová ochrana mPVC fólie 300 1,5 mm	1,5 mm
Podkladní geotextilie 300 g/m <sup>2</sup>	2 mm
Základová deska betonobetonová C20/25, M3, C10,2, Dmax 22, S3, mletá 2x sazanou sítí typ K145, K48 846 mm, okolo 100x100 mm	300 mm
Stěrnat 16 - 32 mm, tloušťka na E66 - 120 MPa	280 mm
Stěrnat 12 - 43 mm, tloušťka na E66 - 80 MPa	300 mm
Zemní plát tloušťka na E66 - 45 MPa	-

Sklad B - Podlaha na zemi - podlaha v garážích 1.NP	
Drátokobalt C20/25, M3, C10,2, s rozptýlenou výtlak 25 kg/m <sup>2</sup> , s korozivním expoz. stropu, tloušťka	200 mm
Separace vrstev - PE fólie	0,5 mm
Tepletlá izolace 2x polypropylen EPS 150, s výškovým spádem	160 mm
Betónová masivní deska C20/25	50 mm
Krycí geotextilie 300 g/m <sup>2</sup>	2 mm
Hydroizolace - radonová ochrana mPVC fólie 300 1,5 mm	1,5 mm
Podkladní geotextilie 300 g/m <sup>2</sup>	2 mm
Základová deska betonobetonová C20/25, M3, C10,2, Dmax 22, S3, mletá 2x sazanou sítí typ K145, K48 846 mm, okolo 100x100 mm	300 mm
Stěrnat 16 - 32 mm, tloušťka na E66 - 120 MPa	280 mm
Stěrnat 12 - 43 mm, tloušťka na E66 - 80 MPa	300 mm
Zemní plát tloušťka na E66 - 45 MPa	-

Sklad C - strop nad 1.NP v místnostech bez podhledu	
Stručná účelová regule, s velmi nízkou nosností pod 0,5 % dle EN 14411:2012, s protisklizovou doflexí nízkého kopce	12 mm
Anhydritový samonivelační potěr	45 mm
Separace vrstev - PE fólie	0,5 mm
Podlahové vytápění do systému polypropylenové izolační desky (PPS)	45 mm
Akustická izolace - polypropylen EPS 100	60 mm
Stropní deska betonobetonová C20/25, M3, C10,2, Dmax 22, S3, mletá 2x sazanou sítí typ K145, K48 846 mm, okolo 100x100 mm	250 mm
Sádkoapletní omítka	15 mm

Sklad D - strop nad 1.NP v místnostech s podhledem	
Stručná účelová regule, s velmi nízkou nosností pod 0,5 % dle EN 14411:2012, s protisklizovou doflexí nízkého kopce	12 mm
Anhydritový samonivelační potěr	45 mm
Separace vrstev - PE fólie	0,5 mm
Podlahové vytápění do systému polypropylenové izolační desky (PPS)	45 mm
Akustická izolace - polypropylen EPS 100	60 mm
Stropní deska betonobetonová C20/25, M3, C10,2, Dmax 22, S3, mletá 2x sazanou sítí typ K145, K48 846 mm, okolo 100x100 mm	250 mm
Válcová deska - prostor pro instalaci rozvodů (V, B, Z, E, S, E, S)	56 mm
Závěsný sádkoapletní potěr na obousměrném kovovém roštu - sádkoapletní impregnovaná deska 12,5 mm	65 mm

Sklad E - strop nad 1.NP nad garážemi	
Stručná účelová regule, s velmi nízkou nosností pod 0,5 % dle EN 14411:2012, s protisklizovou doflexí nízkého kopce	12 mm
Anhydritový samonivelační potěr	45 mm
Separace vrstev - PE fólie	0,5 mm
Podlahové vytápění do systému polypropylenové izolační desky (PPS)	45 mm
Akustická izolace - polypropylen EPS 100	60 mm
Stropní deska betonobetonová C20/25, M3, C10,2, Dmax 22, S3, mletá 2x sazanou sítí typ K145, K48 846 mm, okolo 100x100 mm	250 mm
Stělná vata 3 x 120 mm s vyřazením garážových otvorů - tepelná izolace D = 0,022 W/mK	360 mm
Panelseň zabrána s hliníkovou vrstvou a polypropylenovou fólií vyztuženou mřížkou, s reakcí na oheň EN 13501-1, pevnost 4505 cm	7 mm
Závěsný sádkoapletní potěr na obousměrném kovovém roštu - sádkoapletní impregnovaná deska 12,5 mm	65 mm

Sklad F - strop nad 1.NP nad garážemi v místě terasy	
Betónová deska 500 x 500 x 50 mm do rektifikací PVC teras - form povrchu rovinný, odbočující spád v terase v 50 mm	0,5 mm
Střešní PVC fólie 11,3 mm, podkladní geotextilie 300 g/m <sup>2</sup> , která se do podkladní betonové masivní	2 mm
Spádovaný beton z betonové masivní C20/25 CP 20, spád 1% od budovy	60 mm
Stropní deska betonobetonová C20/25, M3, C10,2, Dmax 22, S3, mletá 2x sazanou sítí typ K145, K48 846 mm, okolo 100x100 mm	250 mm
Stělná vata 3 x 120 mm s vyřazením garážových otvorů - tepelná izolace D = 0,022 W/mK	360 mm
Panelseň zabrána s hliníkovou vrstvou a polypropylenovou fólií vyztuženou mřížkou, s reakcí na oheň EN 13501-1, pevnost 4505 cm	1 mm
Závěsný sádkoapletní potěr na obousměrném kovovém roštu - sádkoapletní impregnovaná deska 12,5 mm	65 mm

Sklad G - konstrukce střešní nad výhledovou částí objektu	
Střešní PVC fólie 11,3 mm, podkladní geotextilie 300 g/m <sup>2</sup> , která se do podkladní konstrukce	2 mm
Nová deska PE34 monolitická, podklad na spádové křivce ve spádu 3%	150 mm
Válcová deska - 135 - 375 mm	375 mm
Tepletlá izolace - polypropylen EPS 150, s výškovým spádem	360 mm
Panelseň zabrána - sádkoapletní potěr AL 40 MM/200	4 mm
Stropní deska betonobetonová C20/25, M3, C10,2, Dmax 22, S3, mletá 2x sazanou sítí typ K145, K48 846 mm, okolo 100x100 mm	250 mm
Sádkoapletní omítka	15 mm

Sklad H - konstrukce střešní nad terasou	
Střešní PVC fólie 11,3 mm, podkladní geotextilie 300 g/m <sup>2</sup> , která se do podkladní konstrukce	2 mm
Nová deska PE34 monolitická, podklad na spádové křivce ve spádu 3%	150 mm

LEGENDA MATERIÁLŮ

	NOVNÉ OBRODNOU DVOU - CHLÉNĚ BLOKY 30 Prof. - Brzdění oheň
	NOVNÉ OBRODNOU DVOU - CHLÉNĚ BLOKY 30 Prof. - Brzdění oheň
	NOVNÉ OBRODNOU DVOU - CHLÉNĚ BLOKY 30 Prof. - Brzdění oheň
	BETON C20/25 TULIŽNÍ SVAROVANOU SÍTI K48, K48 8 mm, okolo 100x100 mm, form 342 m
	STĚRNAT 16 - 32 mm
	PODSTAVEN EPS 150
	BEZOBRODNOU C20/25

±0,000 = 492.000 m.n.m. BpV

Výpracoval Ing. Jiří Červený - ČKAUT: 0201037	Zlep. projektant Ing. Jiří Červený - ČKAUT: 0201037	Hlavní architekt -	Ing. Jiří Červený Číslo: 58, 321, 00 Ploš - Libe mobil: 602, 293, 768, jiri.cerveny@seznam.cz	PROJEKTY ČERVENÝ
Investor Zdravotnická záchraná služba Píseňského kraje, Klatovská třída 2960/200, 301 00 Píseň, IČO: 45333009			Město stavby Susice - 557153	
Adresa Výjezdová základna ZZSPK v Susici			Kat. území Susice nad Otavou - 759601	
Objekt Výjezdová základna ZZSPK v Susici			Datum 02/2025	
Dělník výkresu Řez C-C			Stupeň Studie	
			Měřítko 1:50	
			C. výkresu	C. pos.